

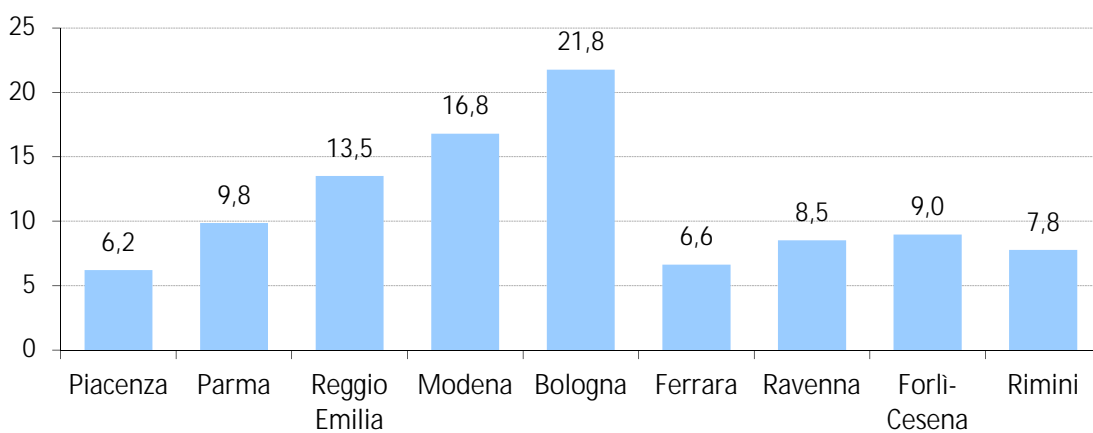
POPOLAZIONE RESIDENTE MINORENNE

Popolazione residente totale e minorenni per provincia di residenza in Emilia-Romagna al 1.1.2014

Provincia	valori assoluti		composizione %	
	Totale	di cui Minorenni	Totale	di cui Minorenni
Piacenza	288.982	44.238	6,5	6,2
Parma	444.285	70.155	10,0	9,8
Reggio Emilia	534.845	96.239	12,0	13,5
Modena	702.761	119.568	15,8	16,8
Bologna	1.001.451	154.985	22,5	21,8
Ferrara	355.334	47.182	8,0	6,6
Ravenna	393.184	60.662	8,8	8,5
Forlì-Cesena	396.907	63.892	8,9	9,0
Rimini	335.033	55.377	7,5	7,8
Totale	4.452.782	712.298	100	100

Fonte: Regione Emilia-Romagna

Composizione % dei residenti minorenni in Emilia-Romagna al 1.1.2014



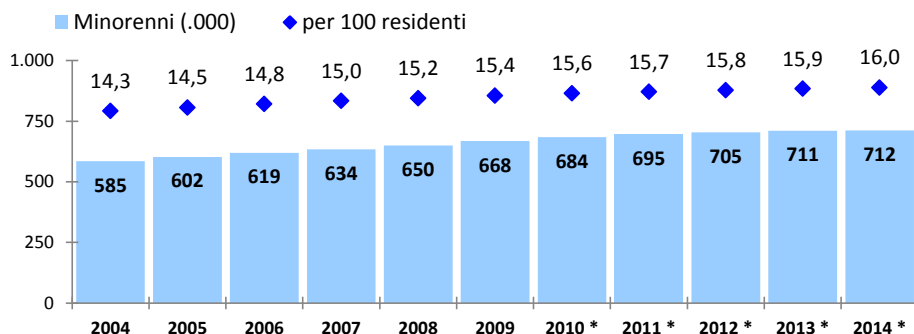
Popolazione residente maggiorenne e minorenni all'1.1 degli anni dal 2004 al 2014

	2004	2005	2006	2007	2008	2009	2010 *	2011 *	2012 *	2013 *	2014 *	
											v.a.	%
Minorenni	584.736	602.257	619.159	633.725	650.045	667.922	684.231	695.043	704.716	711.268	712.298	16,0
Maggiorenni	3.516.588	3.549.078	3.568.385	3.589.860	3.625.798	3.670.044	3.711.375	3.737.396	3.754.530	3.759.836	3.740.484	84,0
Totale	4.101.324	4.151.335	4.187.544	4.223.585	4.275.843	4.337.966	4.395.606	4.432.439	4.459.246	4.471.104	4.452.782	100

* Comprende comuni dell'Alta Val Marecchia

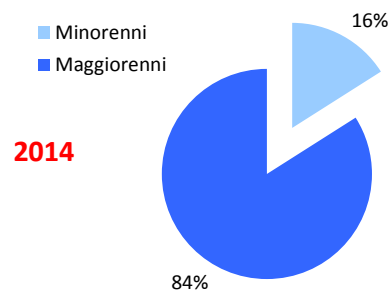
Popolazione residente minorenni all'1.1 degli anni dal 2004 al 2014.

Valori assoluti (.000) e minorenni per 100 residenti



* Comprende comuni dell'Alta Val Marecchia

Composizione % della popolazione residente maggiorenne/minorenni all'1.1.2014



Popolazione residente maggiorenne e minorenni all'1.1 degli anni 2004, 2013 e 2014.

Valori assoluti, differenza assoluta e % 2014/04 e 2014/13

	2004	2013 *	2014 *	Differenza 2014/04		Differenza 2014/13	
				ass	%	ass	%
Minorenni	584.736	711.268	712.298	127.562	21,8	1.030	0,1
Maggiorenni	3.516.588	3.759.836	3.740.484	223.896	6,4	-19.352	-0,5
Totale	4.101.324	4.471.104	4.452.782	351.458	8,6	-18.322	-0,4

* Comprende anche comuni dell'Alta Val Marecchia

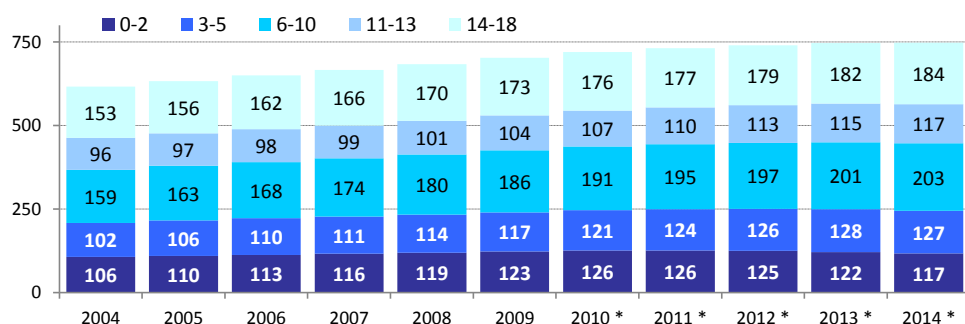
POPOLAZIONE RESIDENTE NELLE ETÀ SCOLARI

Popolazione residente per classi di età scolare all'1.1 degli anni dal 2004 al 2014

	2004	2005	2006	2007	2008	2009	2010 *	2011 *	2012 *	2013 *	2014 *	
											v.a.	%
0-2 anni	106.416	110.014	112.966	115.950	119.158	122.885	125.537	126.052	124.711	121.630	117.478	2,6
3-5 anni	102.216	106.178	109.826	111.294	114.148	117.439	121.103	123.697	126.254	127.800	127.049	2,9
6-10 anni	158.926	163.338	168.055	174.364	180.092	185.747	190.630	194.601	197.340	200.608	202.833	4,6
11-13 anni	96.035	97.180	97.897	98.536	100.717	103.900	107.469	109.858	113.141	115.456	116.889	2,6
14-18 anni	152.584	156.215	161.609	166.313	169.562	173.123	175.654	176.991	179.084	181.792	183.931	4,1
19 anni e più	3.485.147	3.518.410	3.537.191	3.557.128	3.592.166	3.634.872	3.675.213	3.701.240	3.718.716	3.723.818	3.704.602	83,2
Totale	4.101.324	4.151.335	4.187.544	4.223.585	4.275.843	4.337.966	4.395.606	4.432.439	4.459.246	4.471.104	4.452.782	100

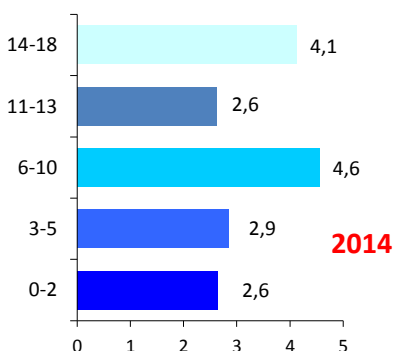
Popolazione residente all'1.1 degli anni dal 2004 al 2014 per classi di età scolare.

Valori assoluti (.000)



* Comprende comuni dell'Alta Val Marecchia

Popolazione residente all'1.1.2014 per classi di età scolare. % sul totale popolazione



Popolazione residente per classi di età scolare all'1.1 degli anni 2004, 2013 e 2014.

Valori assoluti, differenza assoluta e % 2014/04 e 2014/13

	2004	2013 *	2014 *	Differenza 2014/04		Differenza 2014/13	
				ass	%	ass	%
0-2 anni	106.416	121.630	117.478	11.062	10,4	-4.152	-3,4
3-5 anni	102.216	127.800	127.049	24.833	24,3	-751	-0,6
6-10 anni	158.926	200.608	202.833	43.907	27,6	2.225	1,1
11-13 anni	96.035	115.456	116.889	20.854	21,7	1.433	1,2
14-18 anni	152.584	181.792	183.931	31.347	20,5	2.139	1,2
19 anni e oltre	3.485.147	3.723.818	3.704.602	219.455	6,3	-19.216	-0,5
Totale	4.101.324	4.471.104	4.452.782	351.458	8,6	-18.322	-0,4

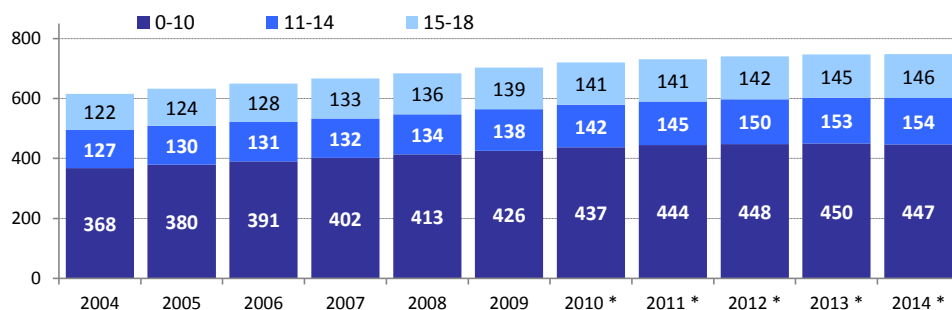
* Comprende comuni dell'Alta Val Marecchia

Popolazione residente per classi di età all'1.1 degli anni dal 2004 al 2014

	2004	2005	2006	2007	2008	2009	2010 *	2011 *	2012 *	2013 *	2014 *	
											v.a.	%
0-10 anni	367.558	379.530	390.847	401.608	413.398	426.071	437.270	444.350	448.305	450.038	447.360	10,0
11-14 anni	127.096	129.636	131.100	132.029	134.114	137.974	142.014	145.431	149.745	152.546	154.432	3,5
15-18 anni	121.523	123.759	128.406	132.820	136.165	139.049	141.109	141.418	142.480	144.702	146.388	3,3
19 e più	3.485.147	3.518.410	3.537.191	3.557.128	3.592.166	3.634.872	3.675.213	3.701.240	3.718.716	3.723.818	3.704.602	83,2
Totale	4.101.324	4.151.335	4.187.544	4.223.585	4.275.843	4.337.966	4.395.606	4.432.439	4.459.246	4.471.104	4.452.782	100

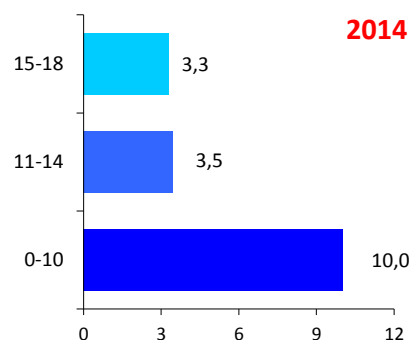
Popolazione residente all'1.1 degli anni dal 2004 al 2014 per classi di età.

Valori assoluti (.000)



* Comprende comuni dell'Alta Val Marecchia

Popolazione residente all'1.1.2014 per classi di età. % sul totale popolazione



Popolazione residente per classi di età all'1.1 degli anni 2004, 2013 e 2014.

Valori assoluti, differenza assoluta e % 2014/04 e 2014/13

	2004	2013 *	2014 *	Differenza 2014/04		Differenza 2014/13	
				ass	%	ass	%
0-10 anni	367.558	450.038	447.360	79.802	21,7	-2.678	-0,6
11-14 anni	127.096	152.546	154.432	27.336	21,5	1.886	1,2
15-18 anni	121.523	144.702	146.388	24.865	20,5	1.686	1,2
19 e più	3.485.147	3.723.818	3.704.602	219.455	6,3	-19.216	-0,5
Totale	4.101.324	4.471.104	4.452.782	351.458	8,6	-18.322	-0,4

* Comprende comuni dell'Alta Val Marecchia

POPOLAZIONE STRANIERA RESIDENTE MINORENNE

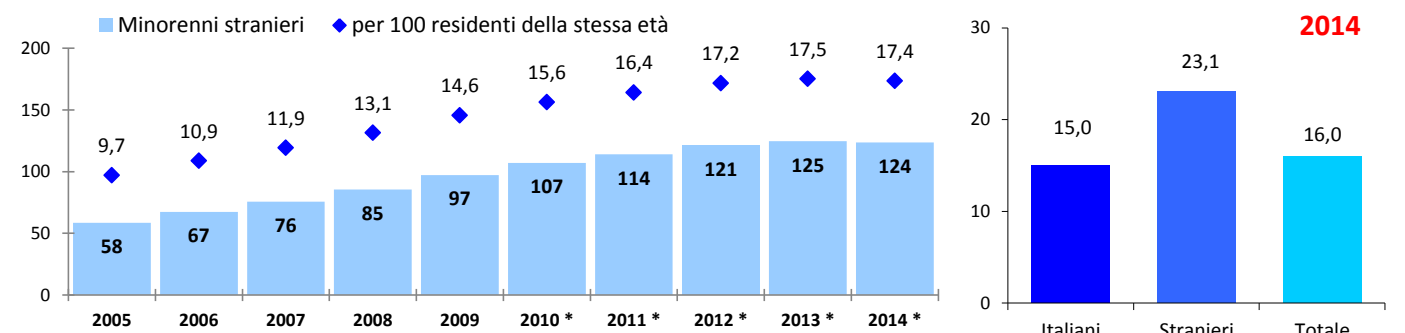
Popolazione residente straniera maggiorenne e minorenni all'1.1 degli anni dal 2005 al 2014

	2005	2006	2007	2008	2009	2010 *	2011 *	2012 *	2013 *	2014 *	
										v.a.	%
Minorenni	58.387	67.407	75.622	85.454	97.231	106.991	114.097	121.043	124.718	123.704	23,1
Maggiorenni	198.846	221.606	242.454	280.266	324.278	355.849	386.488	408.972	422.834	412.318	76,9
Totale	257.233	289.013	318.076	365.720	421.509	462.840	500.585	530.015	547.552	536.022	100

* Comprende comuni dell'Alta Val Marecchia

Popolazione residente straniera minorenni all'1.1 degli anni dal 2004 al 2014.

Valori assoluti (.000) e per 100 residenti della stessa età



* Comprende comuni dell'Alta Val Marecchia

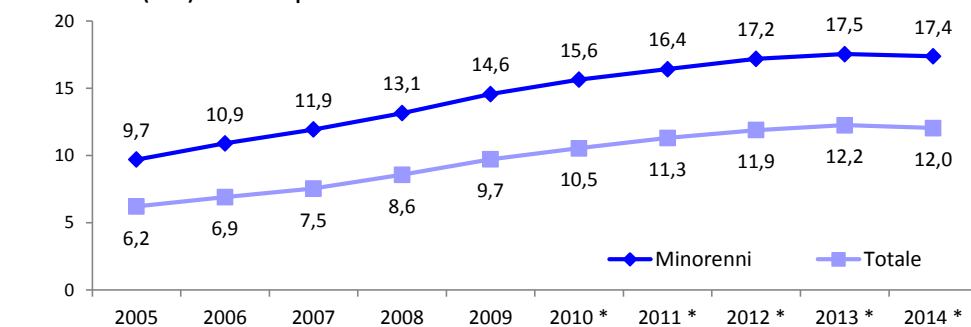
Popolazione straniera residente maggiorenne e minorenni ogni 100 residenti della stessa età all'1.1 degli anni dal 2005 al 2014 *

	2005	2006	2007	2008	2009	2010 *	2011 *	2012 *	2013 *	2014 *
Minorenni	9,7	10,9	11,9	13,1	14,6	15,6	16,4	17,2	17,5	17,4
Maggiorenni	5,6	6,2	6,8	7,7	8,8	9,6	10,3	10,9	11,2	11,0
Totale	6,2	6,9	7,5	8,6	9,7	10,5	11,3	11,9	12,2	12,0

* Comprende comuni dell'Alta Val Marecchia

Popolazione residente straniera minorenni all'1.1 degli anni dal 2005 al 2014.

Valori assoluti (.000) e stranieri per 100 residenti della stessa età



* Comprende comuni dell'Alta Val Marecchia

Popolazione straniera residente maggiorenne e minorenni all'1.1 degli anni 2005, 2013 e 2014 *

Valori assoluti, differenza assoluta e % 2014/05 e 2014/13

	2005	2013 *	2014 *	Differenza 2014/2005		Differenza 2014/13	
				ass	%	ass	%
Minorenni	58.387	124.718	123.704	65.317	111,9	-1.014	-0,8
Maggiorenni	198.846	422.834	412.318	213.472	107,4	-10.516	-2,5
Totale	257.233	547.552	536.022	278.789	108,4	-11.530	-2,1

* Comprende comuni dell'Alta Val Marecchia

POPOLAZIONE STRANIERA RESIDENTE NELLE ETA' SCOLARI

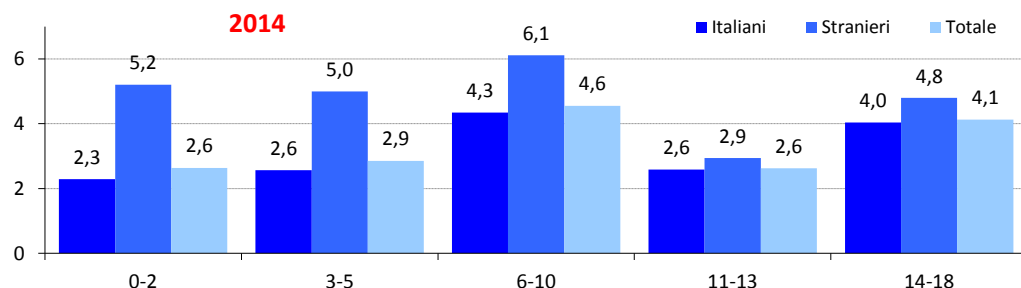
Popolazione residente straniera all'1.1 degli anni dal 2005 al 2014 per classi di età scolare

	2005	2006	2007	2008	2009	2010 *	2011 *	2012 *	2013 *	2014 *	
										ass	%
0-2 anni	14.561	16.500	18.709	21.080	23.853	26.368	28.107	28.919	28.065	27.902	5,2
3-5 anni	11.816	13.620	14.706	16.464	18.801	21.362	23.145	25.113	26.728	26.790	5,0
6-10 anni	14.950	17.071	19.411	22.332	25.137	26.914	28.750	30.870	32.585	32.787	6,1
11-13 anni	7.566	8.955	9.995	11.138	12.795	14.044	14.984	15.939	16.399	15.750	2,9
14-18 anni	12.114	14.528	16.306	18.445	21.004	23.183	24.185	25.459	26.277	25.693	4,8
19 anni e oltre	196.226	218.339	238.949	276.261	319.919	350.969	381.414	403.715	417.498	407.100	75,9
Totale	257.233	289.013	318.076	365.720	421.509	462.840	500.585	530.015	547.552	536.022	100

* Comprende comuni dell'Alta Val Marecchia

Popolazione italiana e straniera residente all'1.1.2014 per classi di età scolare.

% sul totale residenti della stessa cittadinanza *



* Comprende comuni dell'Alta Val Marecchia

Popolazione straniera residente per classi di età scolare all'1.1 degli anni 2005, 2013 e 2014.

Valori assoluti, differenza assoluta e % 2014/05 e 2014/13

	2005	2013 *	2014 *	Differenza 2014/2005		Differenza 2014/13	
				ass	%	ass	%
0-2 anni	14.561	28.065	27.902	13.341	91,6	-163	-0,6
3-5 anni	11.816	26.728	26.790	14.974	126,7	62	0,2
6-10 anni	14.950	32.585	32.787	17.837	119,3	202	0,6
11-13 anni	7.566	16.399	15.750	8.184	108,2	-649	-4,0
14-18 anni	12.114	26.277	25.693	13.579	112,1	-584	-2,2
19 anni e oltre	196.226	417.498	407.100	210.874	107,5	-10.398	-2,5
Totale	257.233	547.552	536.022	278.789	108,4	-11.530	-2,1

* Comprende comuni dell'Alta Val Marecchia

Popolazione straniera residente ogni 100 residenti della stessa età

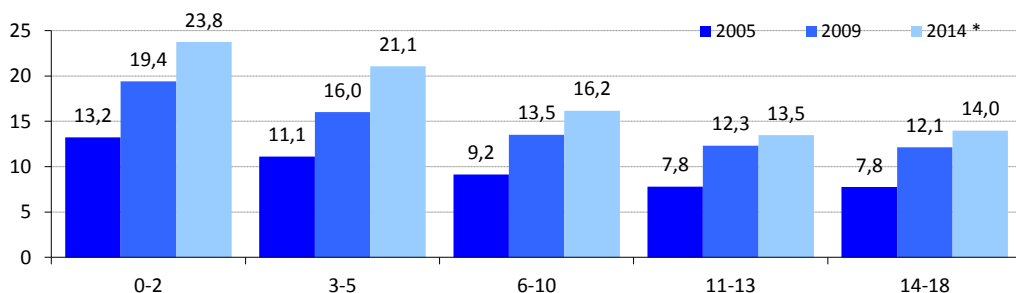
all'1.1.2004 per classi di età scolare *

	2005	2006	2007	2008	2009	2010 *	2011 *	2012 *	2013 *	2014 *
0-2 anni	13,2	14,6	16,1	17,7	19,4	21,0	22,3	23,2	23,1	23,8
3-5 anni	11,1	12,4	13,2	14,4	16,0	17,6	18,7	19,9	20,9	21,1
6-10 anni	9,2	10,2	11,1	12,4	13,5	14,1	14,8	15,6	16,2	16,2
11-13 anni	7,8	9,1	10,1	11,1	12,3	13,1	13,6	14,1	14,2	13,5
14-18 anni	7,8	9,0	9,8	10,9	12,1	13,2	13,7	14,2	14,5	14,0
19 anni e oltre	5,6	6,2	6,7	7,7	8,8	9,5	10,3	10,9	11,2	11,0
Totale	6,2	6,9	7,5	8,6	9,7	10,5	11,3	11,9	12,2	12,0

* Comprende comuni dell'Alta Val Marecchia

Popolazione straniera residente ogni 100 residenti della stessa età

all'1.1 degli anni 2005, 2010 e 2014 per classi di età scolare *



* Comprende comuni dell'Alta Val Marecchia